

- LEGENDA
- SPINAČE DOMOVNÍ ZAPUŠTĚNÉ 230V/10A, VÝŠKA 1,2 m
- ZÁSUVKA ZAPUŠTĚNÁ JEDNONÁSOBNÁ A DVOJNÁSOBNÁ 230V/16A
- ZÁSUVKA ZAPUŠTĚNÁ JEDNONÁSOBNÁ A X-JENONÁSOBNÝCH ZÁSUVK 230V/16A
- ZÁSUVKA ZAPUŠTĚNÁ JEDNONÁSOBNÁ S OCHRANOU PROTI PŘEPĚTÍ SE SVĚTELNOU INDIKACÍ, 230V/16A
- ZÁSUVKY V PODLAHOVÉ KRABICI, SILOVÉ/DATOVÉ
- ZÁSUVKA ZAPUŠTĚNÁ PRO TV/2xPC
- V-VÝVOD PRO PŘIPOJENÍ DANÉ TECHNOLOGIE
- SVĚTELNÝ VÝVOD STROPNÍ/NÁSTĚNNÝ/NÁSTĚNNÝ S ČIDLEM POHYBU/NÁSTĚNNÝ IP44
- POJISTKOVÁ SKŘÍŇ
- ELEKTROMĚROVÝ ROZVADĚČ
- HLAVNÍ ROZVADĚČ OBJEKTU
- ROZVADĚČ PODRUŽNÝ PATROVÝ ZAPUŠTĚNÝ V PROTIPOŽÁRNÍ ÚPRAVĚ EI30
- ROZVADĚČ / ŘÍDÍČ JEDNOTKA TECHNOLOGIE SANACE_ELEKTROOSMOZA
- ROZVADĚČ VÝTAHU
- DATOVÝ ROZVADĚČ CETIN
- SPINAČ AUTOMATICKÝ SE SNÍMAČEM POHYBU
- DOMOVNÍ VRÁTNÝ, ZÁMEK/ČTEČKA KARET
- OVLAĐACÍ PRVEK OSVĚTLENÍ A OZVUČENÍ
- TOTAL STOP
- STOUPACÍ KABELOVÉ VEDENÍ

POZNÁMKA:

OVLAĐÁNÍ A REGULACE TECHNOLOGIE TOPENÍ NENÍ PŘEDMĚTEM TOHOTO PROJEKTU,BUDE ZHOTOVENO V DALŠÍM STUPNI PROJEKTOVÉ DOKUMENTACE. SLABOPROUDÉ ROZVODY BUDOU ULOŽENY V OHEBNÉ TRUBCE PVC

SLABOPROUDÉ ROZVODY BUDOU ULOŽENY V OHEBNÉ TRUBCE PVC

TECHNOLOGIE ELEKTROOSMÓZY SE SKLÁDÁ Z ŘÍDÍČI SKŘÍŇKY, Kladné elektrody, záporné elektrody, drátového propojení (vodiče prvního stupně) a vlastní sanované konstrukce (vodiče druhé třídy). TATO PD ŘEŠÍ PŘIPOJENÍ ŘÍDÍČÍ JEDNOTKY

VNITŘNÍ ROZVODY

JSOU PROVEDENY KABELY CYKY VE STĚNÁCH, V PODLAŽE A VE STROPECH. V ÚNIKOVÝCH CESTÁCH BUDOU BĚŽNÉ KABELOVÉ ROZVODY ULOŽENY 10 MM POD OMÍTKOU, NEBO V NEHOŘLAVÝCH TRUHLÍČÍCH A NEBO V PODHLEDU V PŘÍPADĚ POUŽITÍ PROTIPOŽÁRNÍHO PODHLEDOVÉHO MATERIÁLU, PŘÍPADNĚ MOHOU BÝT VOLNĚ ULOŽENÉ, ALE V PROVEDENÍ S FUNKČNÍ INTEGRITOU.

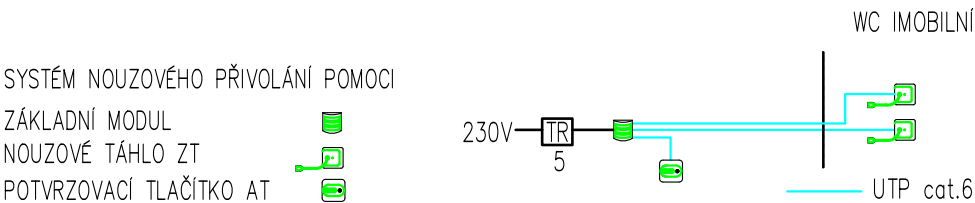
UMĚLÉ OSVĚTLENÍ:

KONKRÉTNÍ TYPY SVÍTEL JSOU ŘEŠENY ARCHITEKTEM PROJEKTU. TATO PD ŘEŠÍ POUZE OVLAĐÁNÍ A JISTĚNÍ OSVĚTLENÍ PROJEKTOVANÝCH PROSTORŮ MUSÍ BÝT NAVRŽENO DLE POŽADAVKŮ ČSN EN 12464-1

CHODBY 100 lx, SOCIÁLNÍ ZAŘÍZENÍ 200 lx, KANCELÁŘE 500 lx

NOUZOVÉ OSVĚTLENÍ ÚNIKOVÝCH CEST JE NAVRŽENO DLE POŽADAVKŮ ČSN EN 1838NA HODNOTU 1 lx,

PROTIPANICKÉ OSVĚTLENÍ NA HODNOTU 0,5 lx.



VNĚJŠÍ VLVY DLE ČSN 33 2000-1 ed.2 S ODKAZEM NA ČSN 33 2000-5-51 ed.3

VE VENKOVNÍCH PROSTORÁCH JSOU VNĚJŠÍ VLVY AB8 ATMOSFERICKÁ VLHKOST, AD3 VODNÍ TRÍŠŤ POD ÚHLEM DO 60 ST. OD SVISLICE DLE ČSN 33 2000.5-51 ed.3. OSTATNÍ VNĚJŠÍ VLVY V TĚCHTO PROSTORÁCH BEZ ZVYŠUJÍCÍHO NEBEZPEČÍ ÚRAZU ELEKTRICKÝM PROUDEM. ELEKTRICKÁ ZAŘÍZENÍ V TĚCHTO PROSTORÁCH S KRYTÍM MIN. IP43.

V PROSTORECH BEZ OZNAČENÍ VNĚJŠÍCH VLVŮ JSOU VNĚJŠÍ VLVY BEZ ZVYŠUJÍCÍHO NEBEZPEČÍ ÚRAZU ELEKTRICKÝM PROUDEM.

U ROZVADĚČŮ VNĚJŠÍ VLV B44 - OSOBY POUČENÉ - ZAŘÍZENÍ, KTERÁ NEJSOU CHRÁNĚNA PŘED NEBEZPEČNÝM DOTYKEM ŽIVÝCH ČÁSTÍ, SE PŘIPOUŠTÍ JEN V MÍSTECH PŘÍSTUPU MINIMÁLNĚ OSOB POUČENÝCH DLE NAŘÍZENÍ VLÁDY 194/ 2022 Sb. O POŽADAVCÍCH NA ODBORNOU ZPŮSOBILOST K VÝKONU ČINNOSTI NA ELEKTRICKÉM ZAŘÍZENÍ A NA ODBORNOU ZPŮSOBILOST V ELEKTROTECHNICE . OSTATNÍ VNĚJŠÍ VLVY U ROZVADĚČŮ BEZ ZVYŠUJÍCÍHO NEBEZPEČÍ ÚRAZU ELEKTRICKÝM PROUDEM.

UPOZORNĚNÍ

DSP je zjednodušená forma projektové dokumentace, dokládaná orgánům státní správy pro posouzení možností řešení a za účelem vydání stavebního povolení dle zák. č. 183/2006 sb. Dokumentace v tomto rozsahu neslouží k provedení stavebního díla. Podrobnosti, včetně dimenzování, detailů a řezů, budou součástí navazující výkonné fáze – dokumentace pro provedení stavby. Zpracovatel nepřebírá jakékoliv záruky za škody případně vzniklé použitím této dokumentace k jiným účelům, než pro jaké je určena

ROZVODNÁ SOUSTAVA: SÍŤ TNC/S, 3+PEN / 3+N+PE, 400 / 230V, 50Hz



DLE ČSN 33 2000-1 ed.2, čl. 312.2.1

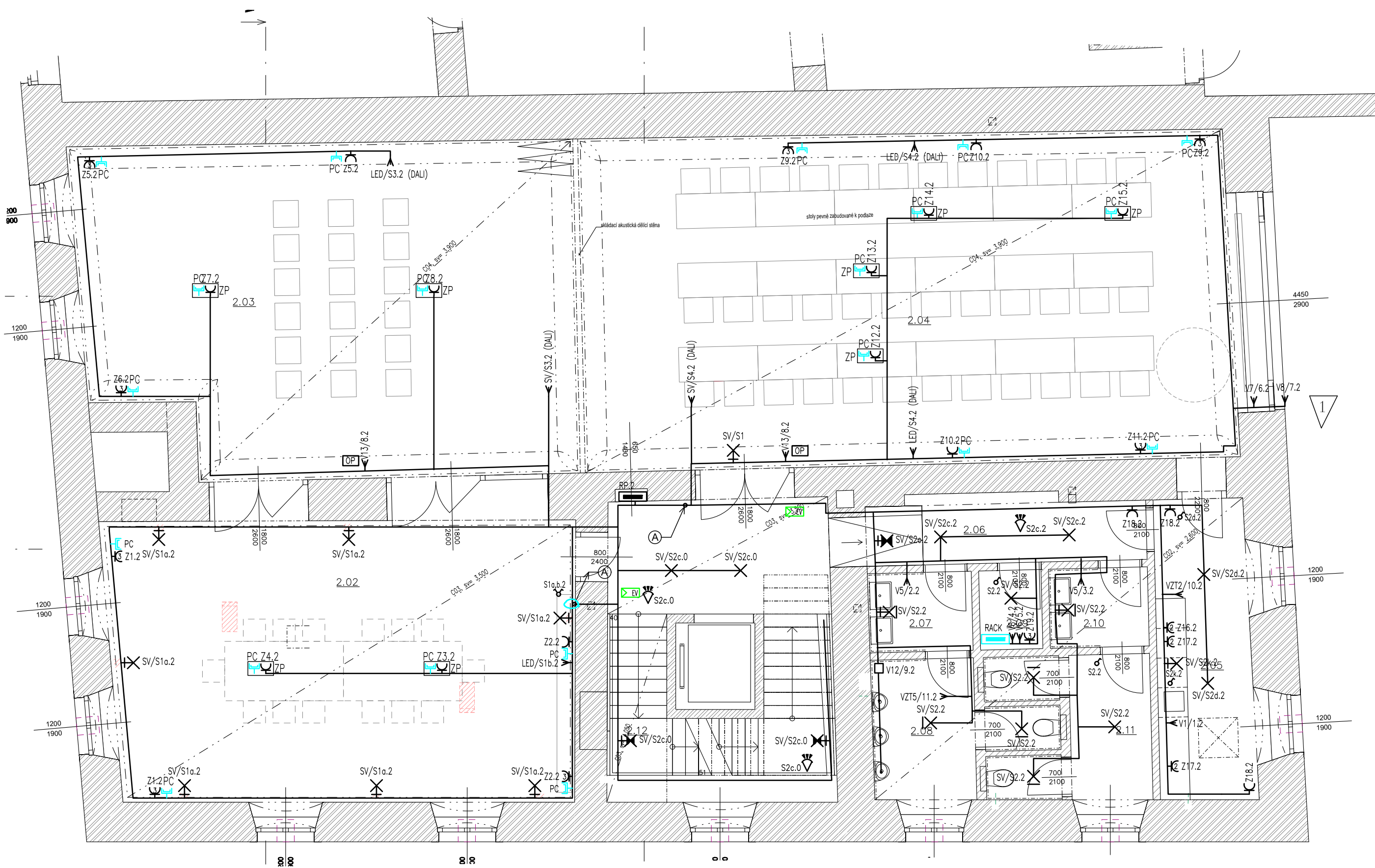
OCHRANA PŘED NEBEZPEČNÝM DOTYKEM DLE ČSN 33 2000-4-41 ed.3

čl. 411- OCHRANA AUTOMATICKÝM ODPOJENÍM OD ZDROJE:

čl. 411.2 - OCHRANA ZÁKLADNÍ (PŘED NEBEZPEČNÝM DOTYKEM ŽIVÝCH ČÁSTÍ)

čl. 411.3 - OCHRANA PŘI PORUŠĚ (PŘED DOTYKEM NEŽIVÝCH ČÁSTÍ)

Zodpovědný projektant: ING. FÚSEK PETR 	Projektant: BC. FÚSEK JIŘÍ 	Kontroloval: ING. FÚSEK PETR 	Obchodní společnost specializující se na oblasti:  - kompletní elektrická projekce - světlo a osvětlení - projektový management - konzultace a ICT Paré: ELPRO Fusek s.r.o. Lipník nad Bečvou-V, Podhoří 16 IČ: 03035476 DIČ: CZ-03035476	Paré:
ČKAIT: 0012051				
Místo: Masarykovo náměstí 41/1, Zábřeh na Moravě			www.fusek.eu	
Investor: Městský úřad Zábřeh, Masarykovo nám. 510/6, 789 01 Zábřeh			Stupeň: DSP	<div>© 2014–2023, ELPRO Fusek s.r.o.</div>
Akce: Obnova staré radnice Masarykovo náměstí 41/1 Zábřeh na Moravě			Datum: 3/2023	
			Formát: A2	
			Zak.č.: 526/2023	
			Měřítko: 1:75	
Obsah: ELEKTROINSTALACE - 1.NP			EL2	



- LEGENDA
- 1 8 6 6 5 7

SPINAČE DOMOVNÍ ZAPUŠTĚNÉ 230V/10A, VÝŠKA 1,2 m

ZÁSUVKY ZAPUŠTĚNÁ JEDNONÁSOBNÁ A DVOJNÁSOBNÁ 230V/16A

ZÁSUVKY ZAPUŠTĚNÁ JEDNONÁSOBNÁ A X-JENONÁSOBNÝCH ZÁSUVK 230V/16A

ZÁSUVKY ZAPUŠTĚNÁ JEDNONÁSOBNÁ S OCHRANOU PROTI PŘEPĚTÍ SE SVĚTELNOU INDIKACÍ, 230V/16A

ZÁSUVKY V PODLAHOVÉ KRABICI, SILOVÉ/DATOVÉ

ZÁSUVKY ZAPUŠTĚNÁ PRO TV/2xPC

V-VÝVOD PRO PŘIPOJENÍ DANÉ TECHNOLOGIE

SVĚTELNÝ VÝVOD STROPNÍ/NÁSTĚNNÝ/NÁSTĚNNÝ S ČIDLEM POHYBU/NÁSTĚNNÝ IP44

ROZVADĚČ PODRUŽNÝ PATROVÝ ZAPUŠTĚNÝ V PROTIPOŽÁRNÍ ÚPRAVĚ EI30

RACK SKŘÍŇOVÝ

SPINAČ AUTOMATICKÝ SE SNÍMAČEM POHYBU

DOMOVNÍ VRÁTNÝ, ZÁMEK/ČTEČKA KARET

OVLÁDACÍ PRVEK OSVĚTLENÍ A OZVUČENÍ

STOUPACÍ KABELOVÉ VEDENÍ

UMĚLÉ OSVĚTLENÍ:

KONKRÉTNÍ TYPY SVÍTEL JSOU ŘEŠENY ARCHITEKTEM PROJEKTU. TATO PD ŘEŠÍ POUZE OVLÁDÁNÍ A JISTĚNÍ OSVĚTLENÍ PROJEKTOVANÝCH PROSTORŮ MUSÍ BÝT NAVRŽENO DLE POŽADAVKŮ ČSN EN 12464-1

CHODBY 100 lx, SOCIÁLNÍ ZAŘÍZENÍ 200 lx, KANCELÁŘE 500 lx

NOUZOVÉ OSVĚTLENÍ ÚNIKOVÝCH CEST JE NAVRŽENO DLE POŽADAVKŮ ČSN EN 1838NA HODNOTU 1 lx, PROTIPANICKÉ OSVĚTLENÍ NA HODNOTU 0,5 lx.

POZNÁMKA:

OVLÁDÁNÍ A REGULACE TECHNOLOGIE TOPENÍ NENÍ PŘEDMĚTEM TOHOTO PROJEKTU,BUDE ZHOTOVENO V DALŠÍM STUPNI PROJEKTOVÉ DOKUMENTACE. SLABOPROUDÉ ROZVODY BUDOU ULOŽENY V OHEBNÉ TRUBCE PVC

SLABOPROUDÉ ROZVODY BUDOU ULOŽENY V OHEBNÉ TRUBCE PVC

HLASOVACÍ A KOMUNIKAČNÍ SYSTÉM BUDE ŘEŠEN V DALŠÍM STUPNI PD V NÁVAZNOSTI NA STÁVAJÍCÍ SYSTÉM MĚSTA

VNITŘNÍ ROZVODY

JSOU PROVEDENY KABELY CYKY VE STĚNÁCH, V PODLAZE A VE STROPECH. V ÚNIKOVÝCH CESTÁCH BUDOU BĚŽNÉ KABELOVÉ ROZVODY ULOŽENY 10 MM POD OMÍTKOU, NEBO V NEHOŘLAVÝCH TRUHLICÍCH A NEBO V PODHLEDU V PŘÍPADĚ POUŽITÍ PROTIPOŽÁRNÍHO PODHLEDOVÉHO MATERIÁLU, PŘÍPADNĚ MOHOU BÝT VOLNĚ ULOŽENÉ, ALE V PROVEDENÍ S FUNKČNÍ INTEGRITOU.

ROZVODNÁ SOUSTAVA: SIŤ TNC/S, 3+PEN / 3+N+PE, 400 / 230V, 50Hz

DLE ČSN 33 2000-1 ed.2, čl. 312.2.1

OCHRANA PŘED NEBEZPEČNÝM DOTYKEM DLE ČSN 33 2000-4-41 ed.3

čl. 411- OCHRANA AUTOMATICKÝM ODPOJENÍM OD ZDROJE:

čl. 411.2 - OCHRANA ZÁKLADNÍ (PŘED NEBEZPEČNÝM DOTYKEM ŽIVÝCH ČÁSTÍ)

čl. 411.3 - OCHRANA PŘI PORUŠĚ (PŘED DOTYKEM NEŽIVÝCH ČÁSTÍ)

VNĚJŠÍ VLIVY DLE ČSN 33 2000-1 ed.2 S ODKAZEM NA ČSN 33 2000-5-51 ed.3

1 VE VENKOVNÍCH PROSTORÁCH JSOU VNĚJŠÍ VLIVY AB8 ATMOSFERICKÁ VLHKOST, AD3 VODNÍ TŘÍŠŤ POD ÚHLEM DO 60 ST. OD SVISLICE DLE ČSN 33 2000.5-51 ed.3. OSTATNÍ VNĚJŠÍ VLIVY V TĚCHTO PROSTORÁCH BEZ ZVYŠUJÍCÍHO NEBEZPEČÍ ÚRAZU ELEKTRICKÝM PROUDEM. ELEKTRICKÁ ZAŘÍZENÍ V TĚCHTO PROSTORÁCH S KRYTÍM MIN. IP43.

V PROSTORECH BEZ OZNAČENÍ VNĚJŠÍCH VLIVŮ JSOU VNĚJŠÍ VLIVY BEZ ZVYŠUJÍCÍHO NEBEZPEČÍ ÚRAZU ELEKTRICKÝM PROUDEM.

U ROZVÁDĚČŮ VNĚJŠÍ VLIV BA4 - OSOBY POUČENÉ - ZAŘÍZENÍ, KTERÁ NEJSOU CHRÁNĚNA PŘED NEBEZPEČNÝM DOTYKEM ŽIVÝCH ČÁSTÍ, SE PŘIPOUŠTÍ JEN V MÍSTECH PŘÍSTUPU MINIMÁLNĚ OSOB POUČENÝCH DLE NAŘÍZENÍ VLÁDY 194/ 2022 Sb. O POŽADAVCÍCH NA ODBORNOU ZPŮSOBILOST K VÝKONU ČINNOSTI NA ELEKTRICKÉM ZAŘÍZENÍ A NA ODBORNOU ZPŮSOBILOST V ELEKTROTECHNICE . OSTATNÍ VNĚJŠÍ VLIVY U ROZVÁDĚČŮ BEZ ZVYŠUJÍCÍHO NEBEZPEČÍ ÚRAZU ELEKTRICKÝM PROUDEM.

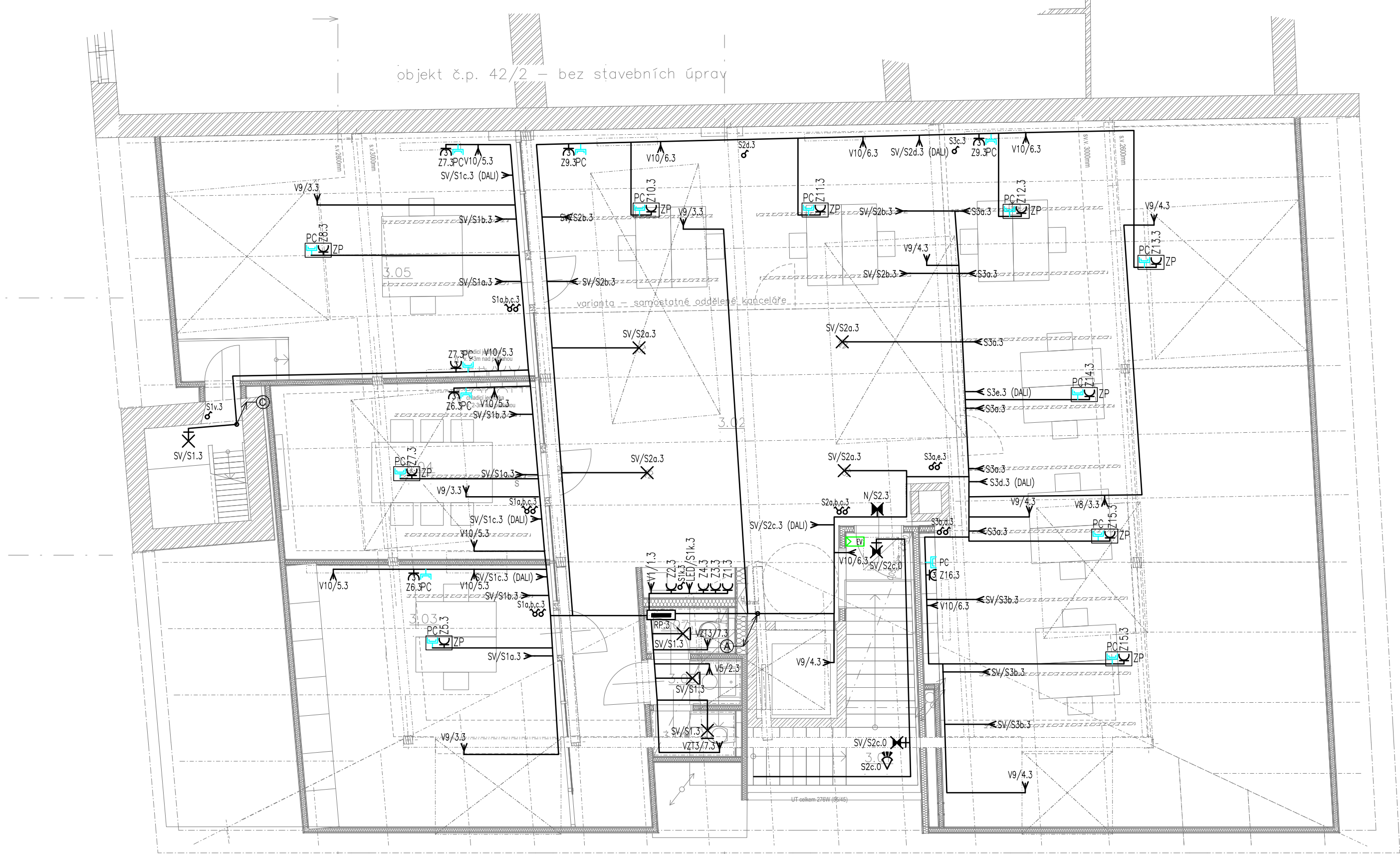
UPOZORNĚNÍ

DSP je zjednodušená forma projektové dokumentace, dokládaná orgánům státní správy pro posouzení možností řešení a za účelem vydání stavebního povolení dle zák. č. 183/2006 sb. Dokumentace v tomto rozsahu neslouží k provedení stavebního díla.

Podrobnosti, včetně dimenzování, detailů a řezů, budou součástí navazující výkonné fáze – dokumentace pro provedení stavby.

Zpracovatel nepřebírá jakékoliv záruky za škody případně vzniklé použitím této dokumentace k jiným účelům, než pro jaké je určena

Zodpovědný projektant: ING. FŮSEK PETR ČKAIT: 0012051	Projektant: BC. FŮSEK JIŘÍ	Kontroloval: ING. FŮSEK PETR	Obchodní společnost specializující se na oblasti: - kompletní elektrická projekce - světlo a osvětlení - projektový management - konzultace a ICT ELPRO Fusek s.r.o Lipník nad Bečvou-V, Podhoří 16 www.fusek.eu IČ: 03035476 DIČ: CZ-03035476	Paré:
Místo: Masarykovo náměstí 41/1, Zábřeh na Moravě	Investor: Městský úřad Zábřeh, Masarykovo nám. 510/6, 789 01 Zábřeh	Stupeň: DSP	Datum: 3/2023	
Akce:	Obnova staré radnice Masarykovo náměstí 41/1 Zábřeh na Moravě	Formát: 3x4	Zak.č.: 526/2023	
Obsah:	ELEKTROINSTALACE - 2.NP	Měřítko: 1:75	EL3	© 2014-2023, ELPRO Fusek s.r.o



- LEGENDA
- SPINAČE DOMOVNÍ ZAPUŠTĚNÉ 230V/10A, VÝŠKA 1,2 m
- ZÁSUVKA ZAPUŠTĚNÁ JEDNONÁSOBNÁ A DVOJNÁSOBNÁ 230V/16A
- ZÁSUVKA ZAPUŠTĚNÁ JEDNONÁSOBNÁ A X-JENONÁSOBNÝCH ZÁSUVK 230V/16A
- ZÁSUVKA ZAPUŠTĚNÁ JEDNONÁSOBNÁ S OCHRANOU PROTI PŘEPĚTÍ SE SVĚTLNOU INDIKACÍ, 230V/16A
- ZÁSUVKY V PODLAHOVÉ KRABICI, SILOVÉ/DATOVÉ
- ZÁSUVKA ZAPUŠTĚNÁ PRO TV/2xPC
- V-VÝVOD PRO PŘIPOJENÍ DANÉ TECHNOLOGIE
- SVĚTLNÝ VÝVOD STROPNÍ/NÁSTĚNNÝ/NÁSTĚNNÝ S ČIDLEM POHYBU/NÁSTĚNNÝ IP44
- ROZVADĚČ PODRUŽNÝ PATROVÝ ZAPUŠTĚNÝ
- SPINAČ AUTOMATICKÝ SE SNÍMAČEM POHYBU
- DOMOVNÍ VRÁTNÝ, ZÁMEK/ČTEČKA KARET
- STOUPACÍ KABELOVÉ VEDENÍ
- STOUPACÍ KABELOVÉ VEDENÍ PRO HODINY VE VĚŽI
- UMĚLÉ OSVĚTLENÍ:

KONKRÉTNÍ TYPY SVÍTEL JSOU ŘEŠENY ARCHITEKTEM PROJEKTU. TATO PD ŘEŠÍ POUZE OVLÁDÁNÍ A JIŠTĚNÍ OSVĚTLENÍ PROJEKTOVANÝCH PROSTORŮ MUSÍ BÝT NAVRŽENO DLE POŽADAVKŮ ČSN EN 12464-1

CHODBY 100 lx, SOCIÁLNÍ ZAŘÍZENÍ 200 lx, KANCELÁŘE 500 lx

NOUZOVÉ OSVĚTLENÍ ÚNIKOVÝCH CEST JE NAVRŽENO DLE POŽADAVKŮ ČSN EN 1838NA HODNOTU 1 lx, PROTIPANICKÉ OSVĚTLENÍ NA HODNOTU 0,5 lx.

POZNÁMKA:

OVLÁDÁNÍ A REGULACE TECHNOLOGIE TOPENÍ NENÍ PŘEDMĚTEM TOHOTO PROJEKTU,BUDE ZHOTOVENO V DALŠÍM STUPNI PROJEKTOVÉ DOKUMENTACE. SLABOPROUDÉ ROZVODY BUDOU ULOŽENY V OHEBNÉ TRUBCE PVC

SLABOPROUDÉ ROZVODY BUDOU ULOŽENY V OHEBNÉ TRUBCE PVC

VNITŘNÍ ROZVODY

JSOU PROVEDENY KABELY CYKY VE STĚNÁCH, V PODLAZE A VE STROPECH. V ÚNIKOVÝCH CESTÁCH BUDOU BĚŽNÉ KABELOVÉ ROZVODY ULOŽENY 10 MM POD OMÍTKOU, NEBO V NEHOŘLAVÝCH TRUHLICÍCH A NEBO V PODHLEDU V PŘÍPADĚ POUŽITÍ PROTIPOŽÁRNÍHO PODHLEDOVÉHO MATERIÁLU, PŘÍPADNĚ MOHOU BÝT VOLNĚ ULOŽENÉ, ALE V PROVEDENÍ S FUNKČNÍ INTEGRITOU.

ROZVODNÁ SOUSTAVA: SÍŤ TNC/S, 3+PEN / 3+N+PE, 400 / 230V, 50Hz

DLE ČSN 33 2000-1 ed.2, čl. 312.2.1

OCHRANA PŘED NEBEZPEČNÝM DOTYKEM DLE ČSN 33 2000-4-41 ed.3

čl. 411- OCHRANA AUTOMATICKÝM ODPOJENÍM OD ZDROJE:

čl. 411.2 - OCHRANA ZÁKLADNÍ (PŘED NEBEZPEČNÝM DOTYKEM ŽIVÝCH ČÁSTÍ)

čl. 411.3 - OCHRANA PŘI PORUŠĚ (PŘED DOTYKEM NEŽIVÝCH ČÁSTÍ)

VNĚJŠÍ VLIVY DLE ČSN 33 2000-1 ed.2 S ODKAZEM NA ČSN 33 2000-5-51 ed.3

V PROSTORECH BEZ OZNAČENÍ VNĚJŠÍCH VLIVŮ JSOU VNĚJŠÍ VLIVY BEZ ZVYŠUJÍCÍHO NEBEZPEČÍ GRAZU ELEKTRICKÝM PROUDEM.

U ROZVADĚČŮ VNĚJŠÍ VLIV BA4 -OSOBY POUČENÉ - ZAŘÍZENÍ, KTERÁ NEJSOU CHRÁNĚNA PŘED NEBEZPEČNÝM DOTYKEM ŽIVÝCH ČÁSTÍ, SE PŘIPOUŠTÍ JEN V MÍSTECH PŘÍSTUPU MINIMÁLNĚ OSOB POUČENÝCH DLE NAŘÍZENÍ VLÁDY 194/ 2022 Sb. O POŽADAVCÍCH NA ODBORNOU ZPŮSOBILOST K VÝKONU ČINNOSTI NA ELEKTRICKÉM ZAŘÍZENÍ A NA ODBORNOU ZPŮSOBILOST V ELEKTROTECHNICE . OSTATNÍ VNĚJŠÍ VLIVY U ROZVADĚČŮ BEZ ZVYŠUJÍCÍHO NEBEZPEČÍ GRAZU ELEKTRICKÝM PROUDEM.

UPOZORNĚNÍ

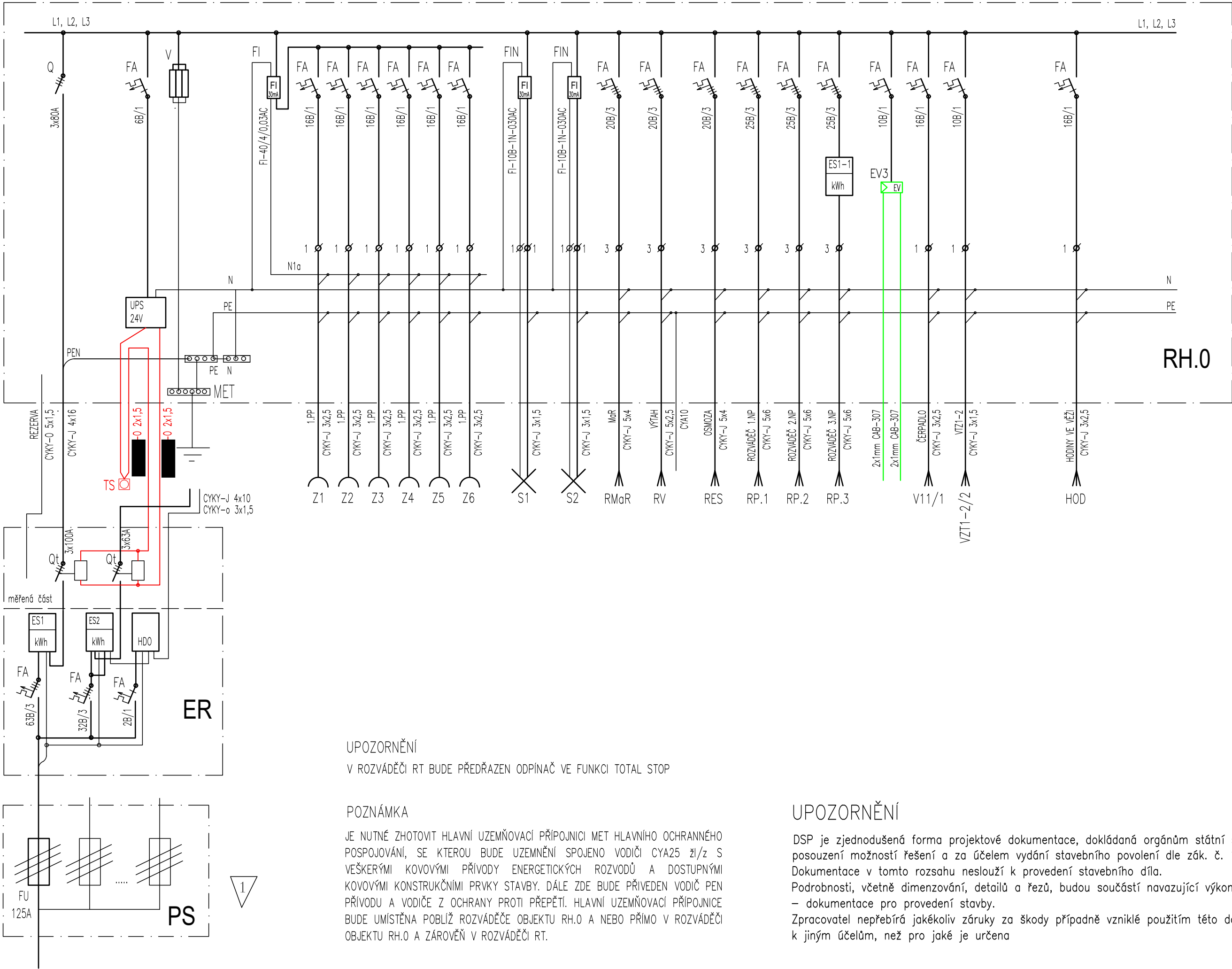
DSP je zjednodušená forma projektové dokumentace, dokládaná orgánům státní správy pro posouzení možností řešení a za účelem vydání stavebního povolení dle zák. č. 183/2006 sb. Dokumentace v tomto rozsahu neslouží k provedení stavebního díla.

Podrobnosti, včetně dimenzování, detailů a řezů, budou součástí navazující výkonné fáze –

– dokumentace pro provedení stavby.

Zpracovatel nepřebírá jakékoliv záruky za škody případně vzniklé použitím této dokumentace k jiným účelům, než pro jaké je určena

Zodpovědný projektant: ING. FŮSEK PETR ČKAIT: 0012051 		Projektant: BC. FŮSEK JIŘÍ 	Kontroloval: ING. FŮSEK PETR 	Obchodní společnost specializující se na oblasti:  <ul style="list-style-type: none">- kompletní elektrická projekce- světlo a osvětlení- projektový management- konzultace a ICT ELPRO Fusek s.r.o. Lipník nad Bečvou-V, Podhoří 16 www.fusek.eu IČ: 03035476 DIČ: CZ-03035476	Paré:
Místo: Masarykovo náměstí 41/1, Zábřeh na Moravě					
Investor: Městský úřad Zábřeh, Masarykovo nám. 510/6, 789 01 Zábřeh				Stupeň: DSP	
Akce:				Datum: 3/2023	
Obnova staré radnice Masarykovo náměstí 41/1 Zábřeh na Moravě				Formát: 3xA4	
				Zak.č.: 526/2023	
				Měřítko: 1:75	
Obsah: ELEKTROINSTALACE - 3.NP				EL4	
© 2014–2023, ELPRO Fusek s.r.o.					



UPOZORNĚNÍ

V ROZVÁDĚČI RT BUDE PŘEDŘAZEN ODPÍNAČ VE FUNKCI TOTAL STOP

POZNÁMKA

JE NUTNÉ ZHOTOVIT HLAVNÍ UZEMŇOVACÍ PŘÍPOJNICI MET HLAVNÍHO OCHRANNÉHO POSPOJOVÁNÍ, SE KTEROU BUDE UZEMNĚNÍ SPOJENO VODIČI CYA25 žl/z S VEŠKERÝMI KOVOVÝMI PŘÍVODY ENERGETICKÝCH ROZVODŮ A DOSTUPNÝMI KOVOVÝMI KONSTRUKCními PRVKY STAVBY. DÁLE ZDE BUDE PŘÍVEDEN VODIČ PEN PŘÍVODU A VODIČE Z OCHRANY PROTI PŘEPĚTÍ. HLAVNÍ UZEMŇOVACÍ PŘÍPOJNICE BUDE UMÍSTĚNA POBLÍŽ ROZVÁDĚČE OBJEKTU RH.0 A NEBO PŘÍMO V ROZVÁDĚČI OBJEKTU RH.0 A ZÁROVNĚ V ROZVÁDĚČI RT.

UPOZORNĚNÍ

DSP je zjednodušená forma projektové dokumentace, dokládaná orgánům státní správy pro posouzení možností řešení a za účelem vydání stavebního povolení dle zák. č. 183/2006 sb. Dokumentace v tomto rozsahu neslouží k provedení stavebního díla. Podrobnosti, včetně dimenzování, detailů a řezů, budou součástí navazující výkonnové fáze – dokumentace pro provedení stavby. Zpracovatel nepřebírá jakékoliv záruky za škody případně vzniklé použitím této dokumentace k jiným účelům, než pro jaké je určena

LEGENDA ELEKTRICKÝCH ZAŘÍZENÍ

- FA JISTIČ JEDNOFÁZOVÝ / TŘÍFÁZOVÝ
- FI PROUDOVÝ CHRÁNIČ n-PÓLOVÝ
- FIN PROUDOVÝ CHRÁNIČ S NADPROUDOVOU OCHRANOU
- Q HLAVNÍ VYPÍNAČ
- V KOMBINOVANÝ SVODIČ BLESK. PROUDŮ A PŘEPĚTÍ
- TS TOTAL STOP TLAČÍTKO
- UPS ZÁLOŽNÍ ZDROJ 24V/DC PRO NAPÁJENÍ OVLÁDÁNÍ ODPÍNAČE TOTAL STOPU

- RH.0 HLAVNÍ ROZVÁDĚČ NÁSTĚNNÝ PRO MIN.120 MODULŮ
- MET HLAVNÍ UZEMŇOVACÍ PŘÍPOJNICE

- ER ELEKTROMĚROVÝ ROZVÁDĚČ VE STĚNĚ OBJEKTU S VOLNÝM PŘÍSTUPEM K ODPOČTU ELEKTROMĚRU PRO 3 ELEKTROMĚRY

- ES1 ELEKTROMĚR FAKTURAČNÍ JEDNOSAZBOVÝ PRO PŘÍMÉ MĚŘENÍ
- ES2 ELEKTROMĚR FAKTURAČNÍ DVOUSAZBOVÝ PRO PŘÍMÉ MĚŘENÍ
- HDO PŘÍJMAČ DÁLKOVÝCH POVELŮ HDO
- Qt ODPÍNAČ 24V/DC – TOTAL STOP

- PS POJISTKOVÁ SKŘÍŇ – ŘEŠÍ DISTRIBUTOR
- FU POJISTKY NA POJISTKOVÝCH SPODCÍCH

VNĚJŠÍ VLIVY DLE ČSN 33 2000-1 ed.2 S ODKAZEM NA ČSN 33 2000-5-51 ed.3

VE VENKOVNÍCH PROSTORÁCH JSOU VNĚJŠÍ VLIVY AB8 ATMOSFERICKÁ VLHKOST, AD3 VODNÍ TŘÍŠŤ POD ÚHLEM DO 60 ST. OD SVISLICE DLE ČSN 33 2000.5-51 ed.3. OSTATNÍ VNĚJŠÍ VLIVY V TĚCHTO PROSTORÁCH BEZ ZVÝŠUJÍCÍHO NEBEZPEČÍ ÚRAZU ELEKTRICKÝM PROUDEM. ELEKTRICKÁ ZAŘÍZENÍ V TĚCHTO PROSTORÁCH S KRYTÍM MIN. IP43.

V PROSTORECH BEZ OZNAČENÍ VNĚJŠÍCH VLIVŮ JSOU VNĚJŠÍ VLIVY BEZ ZVÝŠUJÍCÍHO NEBEZPEČÍ ÚRAZU ELEKTRICKÝM PROUDEM.

U ROZVÁDĚČŮ VNĚJŠÍ VLIV BA4 – OSOBY POUČENÉ – ZAŘÍZENÍ, KTERÁ NEJSOU CHRÁNĚNA PŘED NEBEZPEČNÝM DOTYKEM ŽIVÝCH ČÁSTÍ, SE PŘÍPOUŠTÍ JEN V MÍSTECH PŘÍSTUPU MINIMÁLNĚ OSOB POUČENÝCH DLE NAŘÍZENÍ VLÁDY 194/ 2022 Sb. O POŽADAVCÍCH NA ODBORNOU ZPŮSOBILOST K VÝKONU ČINNOSTI NA ELEKTRICKÉM ZAŘÍZENÍ A NA ODBORNOU ZPŮSOBILOST V ELEKTROTECHNICE . OSTATNÍ VNĚJŠÍ VLIVY U ROZVÁDĚČŮ BEZ ZVÝŠUJÍCÍHO NEBEZPEČÍ ÚRAZU ELEKTRICKÝM PROUDEM.

ROZVODNÁ SOUSTAVA: SIŤ TNC/S, 3+PEN / 3+N+PE, 400 / 230V, 50Hz
DLE ČSN 33 2000-1 ed.2, čl. 312.2.1

OCHRANA PŘED NEBEZPEČNÝM DOTYKEM DLE ČSN 33 2000-4-41 ed.3

čl. 411- OCHRANA AUTOMATICKÝM ODPOJENÍM OD ZDROJE:

čl. 411.2 – OCHRANA ZÁKLADNÍ (PŘED NEBEZPEČNÝM DOTYKEM ŽIVÝCH ČÁSTÍ)

čl. 411.3 – OCHRANA PŘI PORUŠĚ (PŘED DOTYKEM NEŽIVÝCH ČÁSTÍ)

Zodpovědný projektant: ING. FŮSEK PETR ČKAIT: 0012051 	Projektant: BC. FŮSEK JIŘÍ 	Kontroloval: ING. FŮSEK PETR 	Obchodní společnost specializující se na oblasti:  <ul style="list-style-type: none">- kompletní elektrická projekce- světlo a osvětlení- projektový management- konzultace a ICT ELPRO Fusek s.r.o Lipník nad Bečvou-V, Podhoří 16 IČ: 03035476 DIČ: CZ-03035476 www.fusek.eu	Paré:
Místo: Masarykovo náměstí 41/1, Zábřeh na Moravě			<div>Stupeň: DSP</div> <div>Datum: 3/2023</div> <div>Formát: 2xA4</div> <div>Zak.č.: 526/2023</div> <div>Měřítko: .</div> <div>EL5</div> <div>© 2014–2023, ELPRO Fusek s.r.o</div>	
Investor: Městský úřad Zábřeh, Masarykovo nám. 510/6, 789 01 Zábřeh				
Akce:				
Obnova staré radnice Masarykovo náměstí 41/1 Zábřeh na Moravě				
Obsah: ELEKTROINSTALACE - ROZVÁDĚČ RH.0				